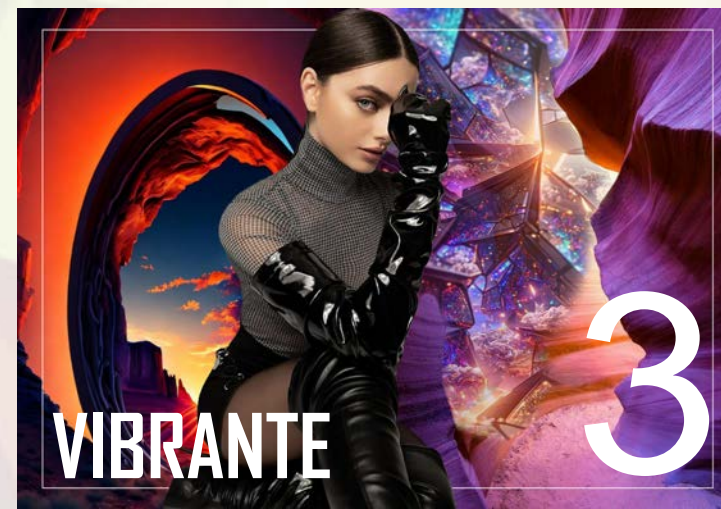


F A L L /
W I N T E R
2 0 2 5 /
/ 2 0 2 6

leather^{PT} in design



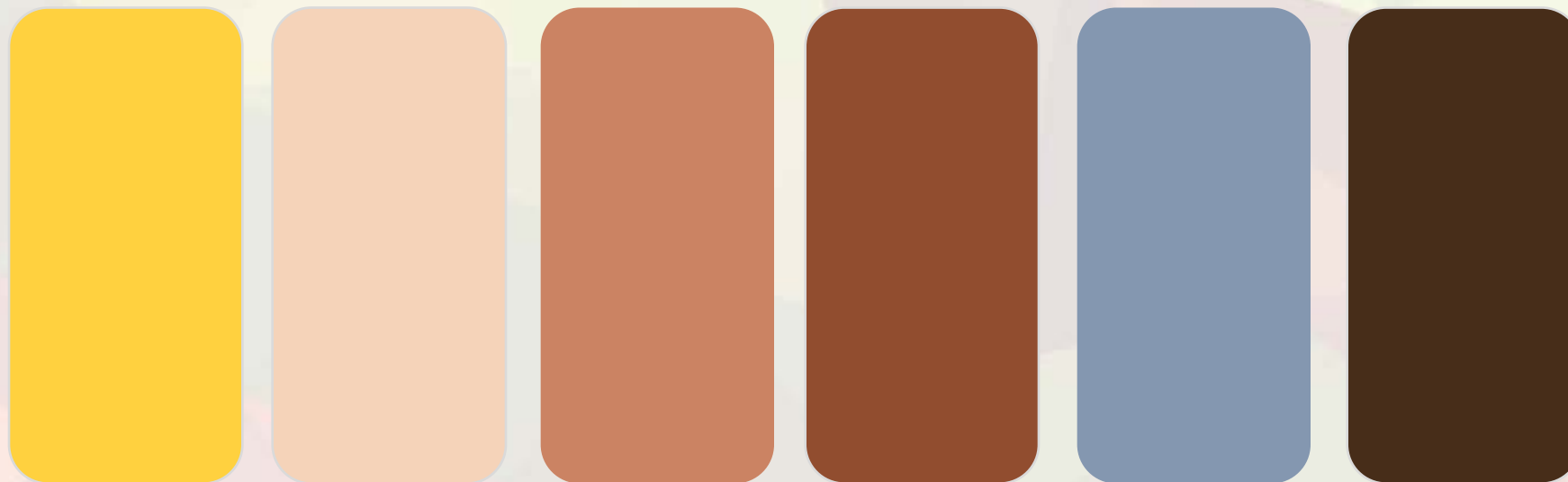
ESTÍMULOS

- Explorando novos padrões de beleza no mundo da feiura, do desconforto e da estética não convencional.
- O estatuto contemporâneo na nossa era pós-industrial, onde aparentemente a nossa presença fica até perder a sua centralidade, tornando-se assim supérflua.
- Uma forte conexão para um toque mais industrial suave e simplista.





Mutações | Tons suaves e simples
Tranquilidade | Brilhante | Sólido
Rígido | Sofisticado | Elegante



Tons de mel misturados em tons de castanho enferrujados, suavizados por amarelo e rosa velho. O calor é injetado nesses tons de castanho e é silenciado pela interferência de um cinza azulado.

Carácter da pele

As matérias: vão da transparência à densidade, brilhantes, finas, sólidas e arejadas, rígidas ou macias. Materiais que se misturam e contrastam entre si. As superfícies tem um estiramento. Sensação elástica e rígida.

Acabamentos: Cerosos / Pigmentados / Polidos / Glace / Granulados / Camurças / Nobuck



**Granulados /
Gravações opacas**



Camurça / Nobuck

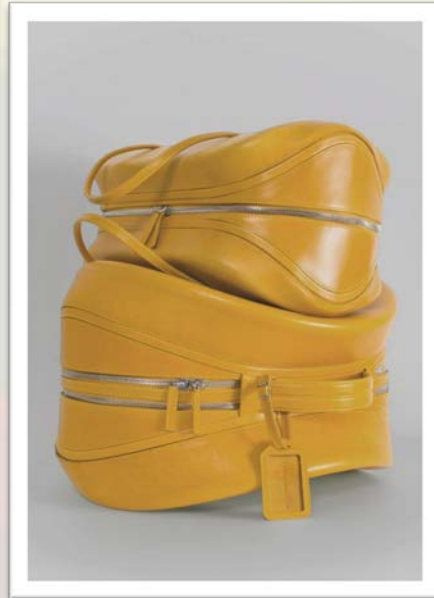


Polido glace



Pigmentados opacos

Produto final



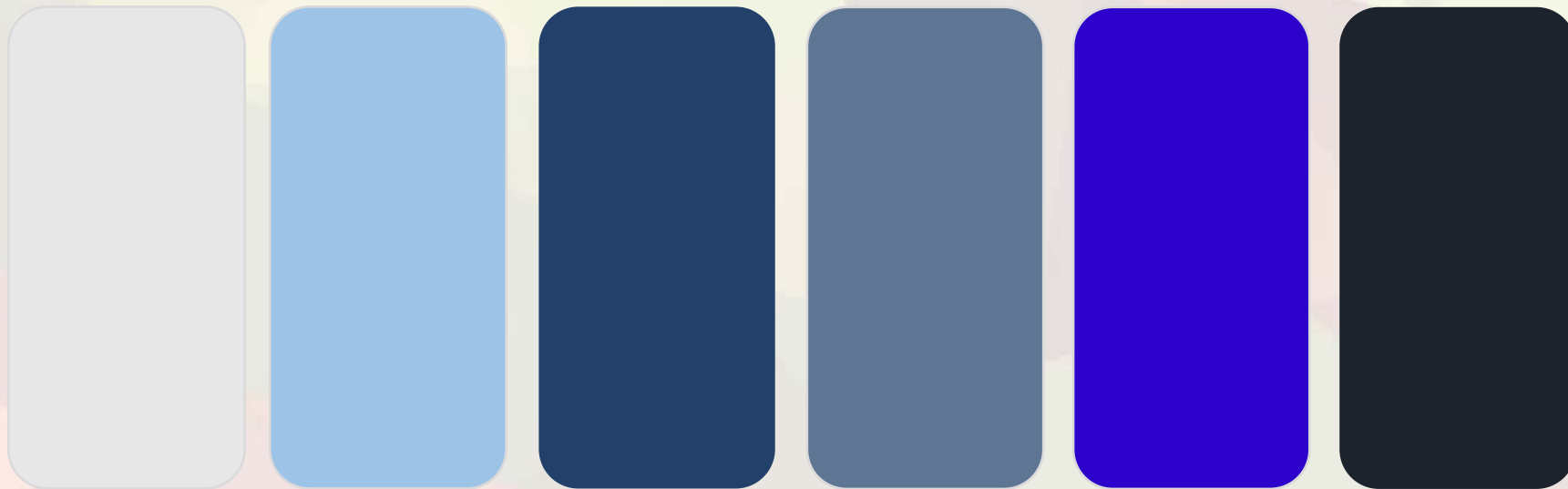
FRÁGIL

- É uma colisão entre o virtual e o físico.
- Dedicado à preservação, inovação e reflexão sobre sustentabilidade através da tecnologia.
- Consciencialização sobre o perigo do aumento do nível do mar , utilizando como ferramentas a arte e o design .
- Tentam descobrir como recriar a atmosfera das terras mais frias do mundo , usando a inteligência artificial a mente e a criatividade.
- Abordagens artesanais feitas pelo homem até métodos mais tecnológicos, evidenciando a vida no gelo.





Água | Luz | Gelo
Beleza | Fragilidade | Multissensorial
Transparente | Cristais Gelados | Virtual | Físico
Brilhante | Delicado | Sólido



Uma paleta quase monocromática composta por uma ampla gama de azuis incríveis, do claro ao escuro, com um toque elétrico que é precioso e calmante.

Carácter da pele

As matérias são: Brilhantes e transparentes como o gelo fino, mas por outro lado são profundos e escuros lembrando a profundidade do oceano. Reflexões cintilantes de luz, exuberância preciosa lembrando-nos o brilho de um diamante nascido para refletir.

Acabamentos: Metálicos / Opacos / Superfícies esmaltadas / Laminados



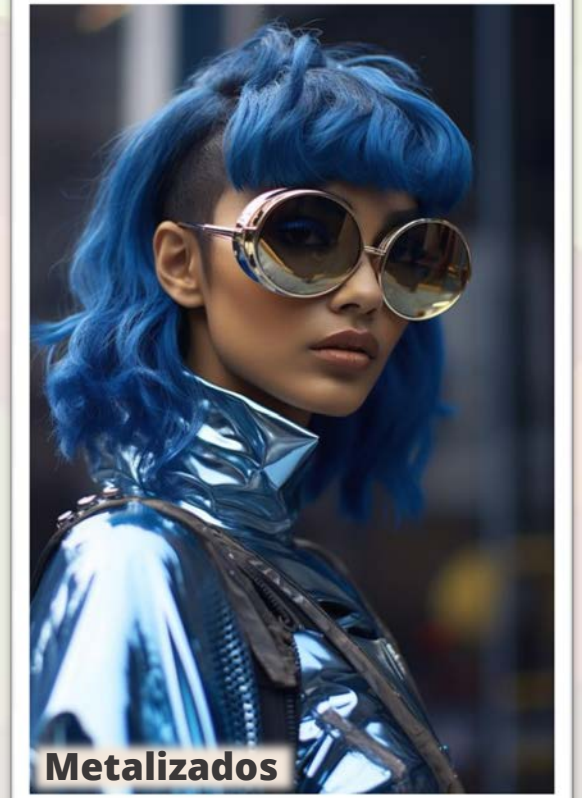
Azuis transparentes



Branco neve

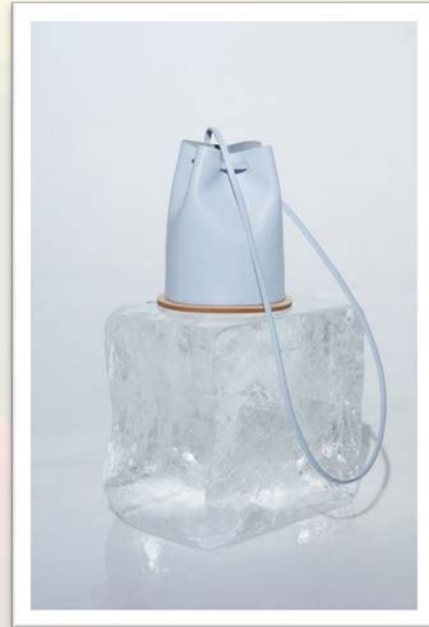


Vários tons de azul



Metalizados

Produto final



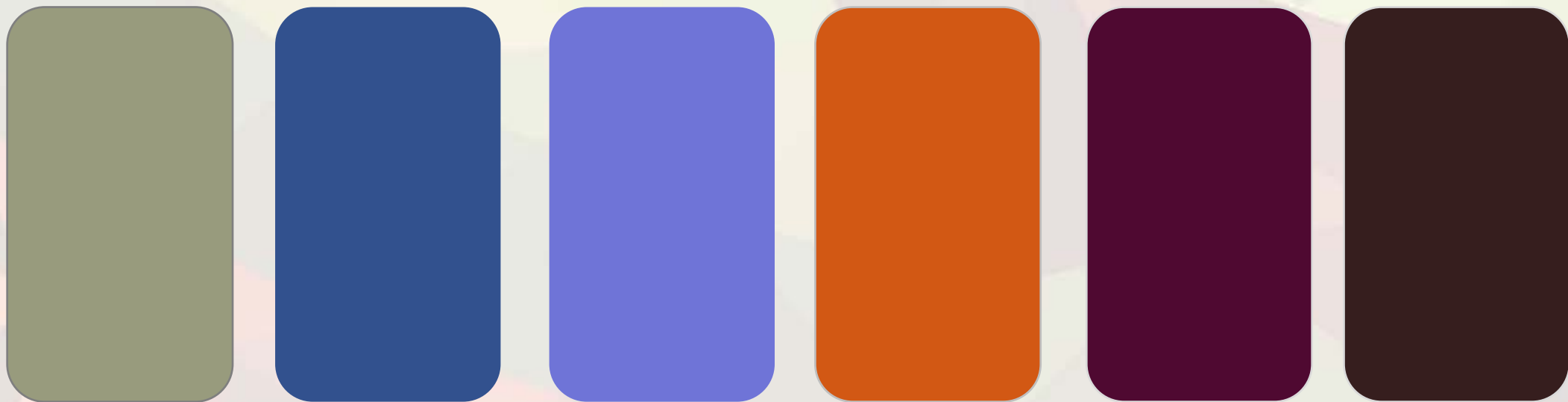
VIBRANTE

- O som vibra. Uma expressão invisível mas física, que vai além da consciência, uma conexão poderosa que nos liga ao “cosmos”.
- Abraça-nos numa relação harmoniosa com o mundo que nos rodeia, como participantes ativos no universo.
- Uma expansão da nossa mente de forma libertadora.
- Métodos adicionais para mudar a nossa perceção do mundo. CRIAR
- Promovendo a emergência de novos pensamentos e visões.
- Função simbólica que realiza o que mais capta a nossa imaginação.





Poder | Brilho | Espacial
Conexão | Enigmático | Imaginário
Luminosidade | Criativo | Sofisticado
Visionário | Simbólico | Atmosfera noturna



Tons profundos como o púrpura , laranja coral, caqui de cor neutra e um azul lavado.
Cores saturadas , cósmicas e majestosas.

Carácter da pele

As matérias são: Luminosas como flash de luz, superfícies brilhantes que nos lembra as galáxias e as estrelas.

Acabamentos: Lacado / Brilhantes / Cintilantes / Glitters / Iridescentes / Degrades / Perfurações



Degrade



Contraste de cores

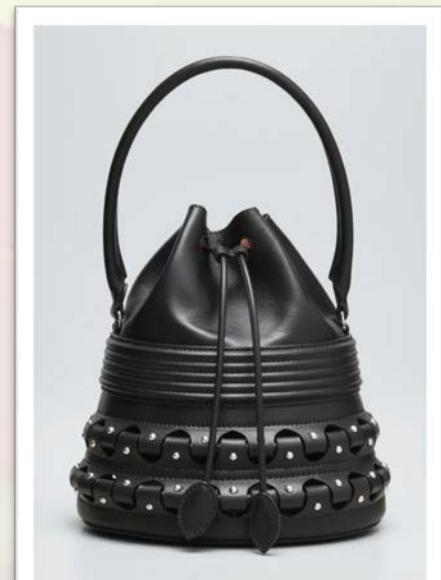


Cintilantes



Perfurações

Produto final



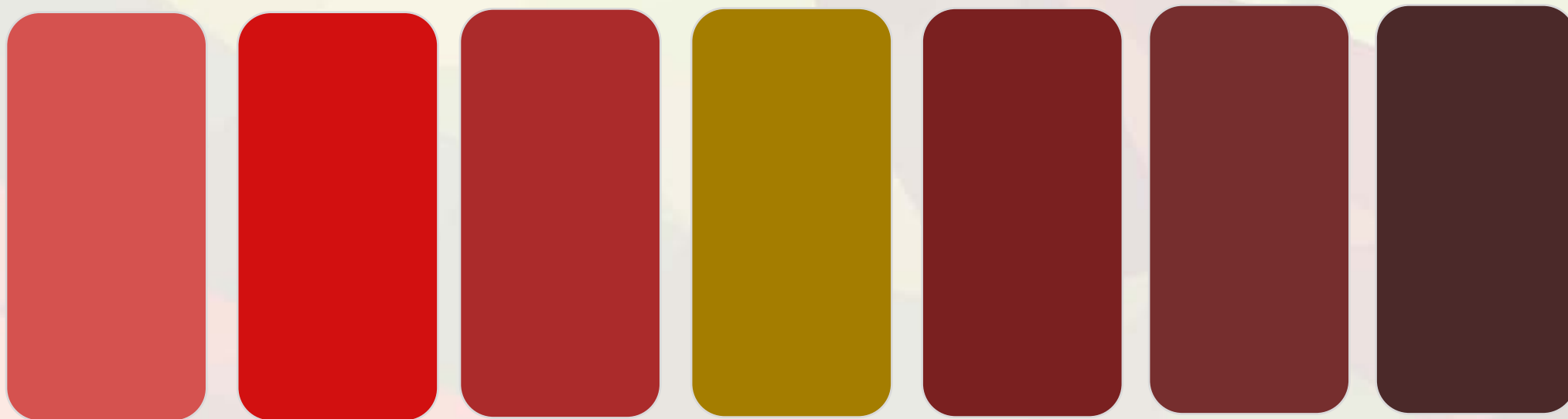
ICÓNICO

- Este tema é sobre os nossos maiores desejos e medos ,emoções extremas, e ondas de adrenalina.
- Existe espaço para expressar a nossa sensualidade livre de julgamentos , tornando-se uma declaração de amor próprio
- Extravagância e audácia são fundamentais, convida-nos a redescobri a exaltação, livres de austeridade.
- Há uma necessidade crescente de uma estética mais sedutora que forneça uma nova e poderosa energia.
- O prazer torna-se uma busca.





Quente |
Suado | Queimado
Energia | Extravagante | Audácia
Atitude | Paixão | Sensual



Cores quentes e fortes, presença de vários tons de vermelho que dominam toda a paleta e um castanho caramelizado quase queimado sobrepõe os tons.

Luzes íntimas e suaves contrastantes ,criam uma atmosfera intimista e extremamente sensual.

Carácter da pele

As matérias são: superfícies suadas e brilhantes, aveludadas, sedosas e acetinadas.

Padrões decorativos de aspeto retro, uma mistura de referências históricas e culturais , renascimento do Sportswear do passado revistado através da A.I

Acabamentos: Aspeto molhado, aveludado (Nobuck saturado) , o pelo quente e confortável e transferes padrões retro.



Quente e suado



Veludo sensual



Genuíno confortável



Padrões retro

Produto final



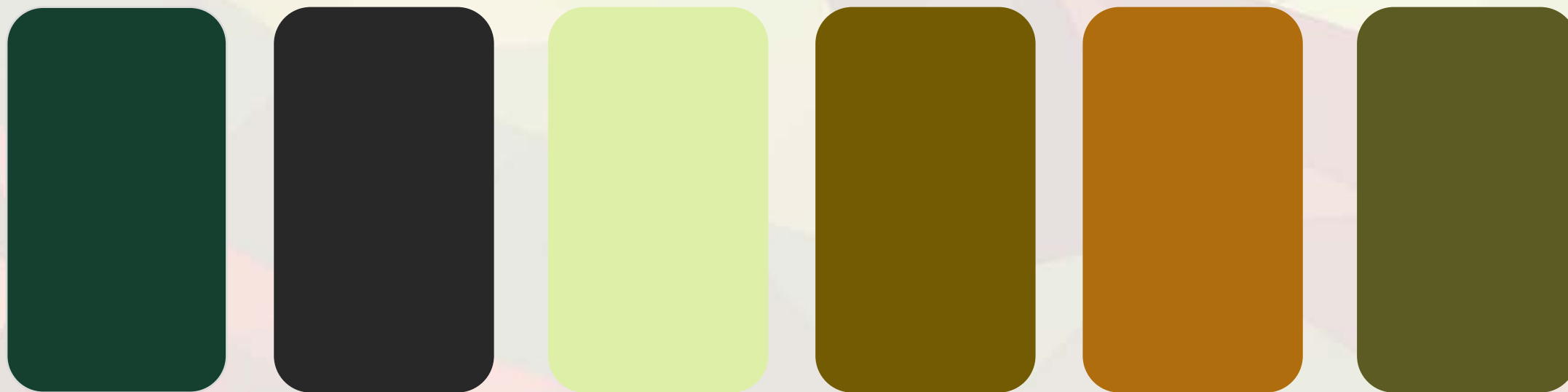
METAMORFOSE

- O título do tema oferece-nos um símbolo da fluidez do moderno. O desejo de criar um novo ideal de beleza.
- A definição de uma nova identidade estética, diferente dos cânones tradicionais, fortemente influenciada pela procura de materiais inovadores, muitas vezes de origem biológica e sustentável. (Biopolímeros)
- De um design mais inclusivo e aberto à diversidade e complexidade das anatomias, para fornecer ao ser humano detalhes dos animais como (escamas, barbatas, guelras...)
- Imagens de paisagens de aparência mágica, inesperadas camuflagens e contrastes de superfícies peludas, musgosas e fluidas.





Matéria | Inovador | Biológico
Híbrido | Natural | Simples
Básico | Fresco | Novo belo
Viscoso | Turvo



Uma sequência de tons esverdeados, que remetem a uma origem biológica
Verdes amarelados , verde musgo, verde batráquio mas também os mais clássicos como o pinho e azeitona.

Carácter da pele

As matérias são: de origem biológica com aspeto húmido, amassado e fluido. Detalhes tridimensionais ,superfície irregulares, revestimentos brilhantes, efeitos de escama, flocos e texturas de animais.

Acabamentos: Aplicações resinosas de biopolímeros / Impressões 3D / Translúcidos / Acabamentos gastos
Gravações e cortes com efeito de escama / Flocos / Texturas de animais nunca vistos (imaginados) / Camuflagem não militar



Produto final



leather^{PT} in design